



Wagner & Co

Freiaufstellungs- montagesystem TRIC F

Innovation auf höchstem Niveau

Vorteile auf einen Blick

Innovatives Freiaufstellungs-Montagesystem

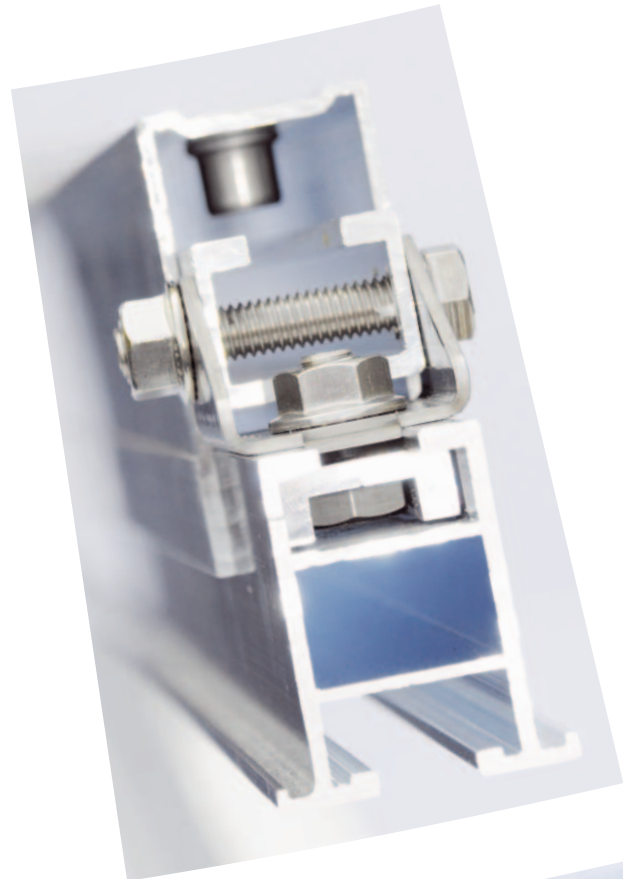
TRIC F ermöglicht die Freiaufstellung von Solarmodulen auf nahezu allen ebenen und geneigten Untergründen. Das neue System überzeugt durch hochwertige Materialien, intelligente Detaillösungen und ein durchdachtes Gesamtkonzept.

Weniger ist mehr

Durch eine konsequente Überarbeitung sämtlicher Einzelkomponenten und eine stimmige Kombination konnte das System statisch weiter optimiert werden und darüber hinaus eine deutliche Materialreduktion erreicht werden. Das bedeutet, es sind weniger Montageelemente erforderlich, die Montage von bis zu zwei Modulen pro Montagedreieck ist möglich. Eine schnelle, einfache und dabei sichere Montage ist garantiert.

TÜV-zertifizierte Qualität

Die dauerhafte Befestigung von Solarmodulen setzt hohe Ansprüche an Konstruktion und Qualität. Wagner & Co entwickelt und fertigt seit 30 Jahren geprüfte, TÜV-zertifizierte Montagesysteme.



Montage Ruck Zuck

Ausgereift bis ins Detail



Die Montagedreiecke bestehen aus biegesteifen Wagner-Alu-Profilen und sind komplett vormontiert. Das besondere: Sie werden zusammengeklappt geliefert, das spart Platz, Kosten und erleichtert den Transport. Vor Ort werden sie einfach auf den gewünschten Neigungswinkel aufgeklappt und verschraubt.

Drei Varianten mit unterschiedlichen Neigungen stehen zur Verfügung. Der Neigungswinkel ist dabei nicht fest eingestellt sondern lässt sich durch einfaches verschieben der Stützschiene auf der Bodenschiene stufenlos variieren. Mit den Systemen TRIC F 15, TRIC F 30 und TRIC F 45 lassen sich insgesamt Anstellwinkel von 15° bis 60° realisieren.

Alle Verbindungselemente des Systems bestehen aus Aluminium oder Edelstahl. Um eine flexible Montage auf den unterschiedlichsten Dacheindeckungen und Untergründen zu ermöglichen, ist die Bodenschiene mit einer Montagenut versehen.



Universell einsetzbar

Passend für jedes Dach

Bei der Entwicklung des Systems haben wir besonderen Wert auf vielseitige Montagemöglichkeiten gelegt.

TRIC F kann auf allen gängigen Dachkonstruktionen - Flachdächern oder geneigten Dächern - montiert werden. Egal ob Stahlträgerkonstruktionen, Metalldacheindeckungen, Dächer mit Dachpfannen oder die Befestigung an Betonsteinen, eine sichere und zeitsparende Montage ist immer möglich.

Auch anspruchsvolle Anforderungen, wie beispielsweise eine schräge Montage auf geneigten Dächern sind kein Problem, TRIC F kann auf alle unsere Dachanker montiert werden.

Je nach Montageuntergrund werden speziell darauf abgestimmte Befestigungs-Sets mitgeliefert.

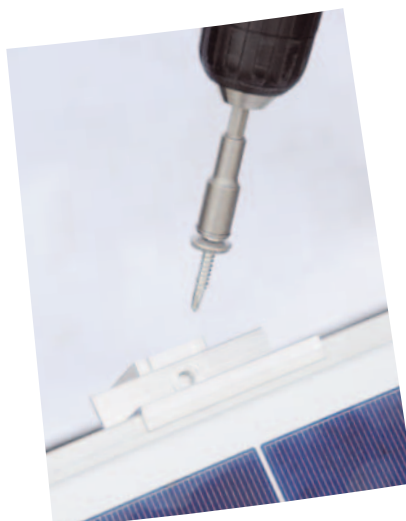
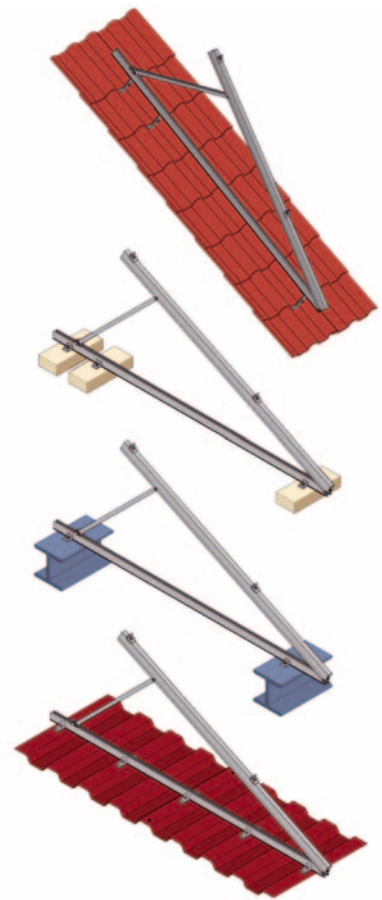
Modulmontage nach Wahl

Das Montagesystem ist in zwei Varianten lieferbar:

Beim System TRIC F werden die Module hochkant nebeneinander auf waagrechten Montageschienen montiert - somit ist quasi eine „Endlos“-Modulmontage möglich. Zum Einsatz kommen hier die neuen Hohlkammer-Doppel-C-Nut-Schienen mit verbesserten statischen Eigenschaften bei gleichzeitig verringertem Gewicht. Ein innovatives Detail: um die Schienenmontage zu erleichtern sind die Montagedreiecke mit Gewindeeinsätzen versehen.

Die Module werden einfach und schnell mit Modulklemmen an den Schienen befestigt. Modulklemmen für Modulrahmenhöhen von 32 bis 55 mm sind erhältlich.

Beim TRIC F quer werden die Module quer liegend montiert, als Einzel-Modulmontage ohne zusätzliche Montageschienen. Pro Modul sind in dieser Variante zwei Montagedreiecke erforderlich, die direkt am Modul befestigt werden. Die Befestigung erfolgt auch hier mittels Modulklemmen.



Maßgeschneiderte Dimensionierung

Mit TRIC Optimo und TÜV-Zertifizierung



Individuelle Dimensionierung

Mit unserem neu entwickelten Auslegungsprogramm TRIC Optimo führen unsere Fachleute schnell und exakt eine statische Anlagendimensionierung für Ihr Solar-Projekt durch. Anhand Ihrer Projektdaten ermitteln wir explizit die erforderlichen Dachankerzahlen und die Anzahl der Montagedreiecke.

Die normgerechte Auslegung des Montagesystems garantieren wir mit einem Zertifikat, das die ordnungsgemäße Berechnung nach dem neusten Stand der Technik und der DIN 1055 bestätigt.

Durch die anlagenspezifische Auslegung sparen Sie Kosten und vermeiden Schäden durch Unterdimensionierung.

TÜV geprüfte Qualität

Sicherheit hat für uns höchste Priorität. Ein Montagesystem für Solarstromanlagen muss langfristig und auch unter widrigen Bedingungen den sicheren Halt der Module garantieren. Deshalb ist - neben der Installation - die Qualität der Komponenten und des Gesamtsystems von größter Wichtigkeit. Um ganz sicher zu gehen, sind daher alle unsere Montagesysteme TÜV-geprüft und zertifiziert.

Unsere Experten entwickeln die Systeme konsequent weiter und passen sie kontinuierlich an Ihre Anforderungen an.



Wagner & Co
Solartechnik GmbH
Zimmermannstraße 12
D-35091 Cölbe/Marburg
Tel. +49 (0) 64 21 80 07-0
Fax +49 (0) 64 21 80 07-22
info@wagner-solar.com
www.wagner-solar.com

